

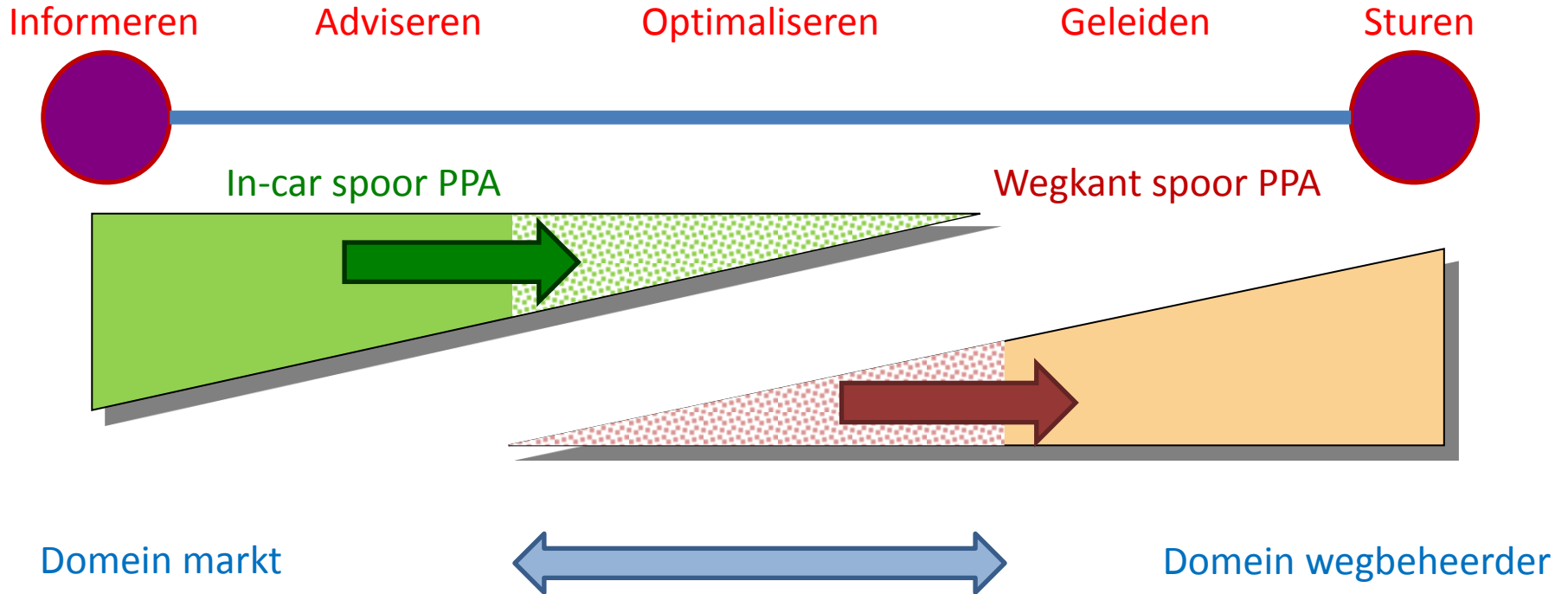
In car-proeven Resultaten

Folkert Bloembergen



Praktijkproef Amsterdam

Samenhang en interactie in-car en wegkant



Transitiepaden

Van routekaart naar uitvoeringsagenda - Focus op zes transitiepaden

Doelstellingen



EIND 2023



Van collectieve
beïnvloeding naar een
slimme mix van collectieve
en individuele dienst-
verlening

Een veranderende
rol van wegkant-
systemen

Van lokaal/
regionaal naar
landelijk dekkende
reisinfo en verkeers-
management

Van business
to government
naar business
to consumer en
business to business

Van eigendom
van data naar
maximale openheid
en beschikbaarheid
van data

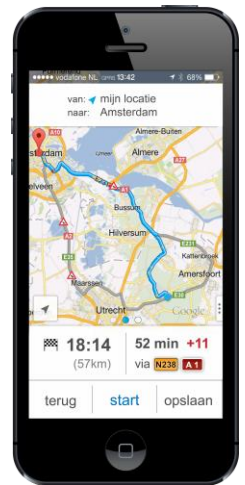
Van overheids-
regie naar
publiek-private
samenwerking
en allianties



START 2013

In car proeven

- Markt levert verkeersinformatiediensten aan weggebruikers
- Grootschalige praktijkproef om zichtbaar effect te bereiken
- Betrouwbare individuele VI om gedrag beïnvloeden
- Verbeteren samenwerking markt en overheid
- Verantwoordelijkheden consortia
 - Informatiedienst
 - Werving en behoud deelnemers
 - Evaluatie



Amsterdam Onderweg

Amsterdam Mobiel



Praktijkproef Amsterdam

In car proeven - gedrag

- Bespreekpunt bij de consultatie
- Handreiking bij de aanbesteding
- Specifieke eisen opgenomen
 - Verkeerskundige kennis
 - Waarnemen, begrijpen, kunnen en willen
 - Betrokkenheid deelnemers dmv enquêtes
 - Opvolggedrag
- Opgenomen in EMVI
- Verkeerspsycholoog in de jury en finale beoordeling

Amsterdam Onderweg



Amsterdam Mobiel



Praktijkproef Amsterdam

Proefgebied en doelgroepen



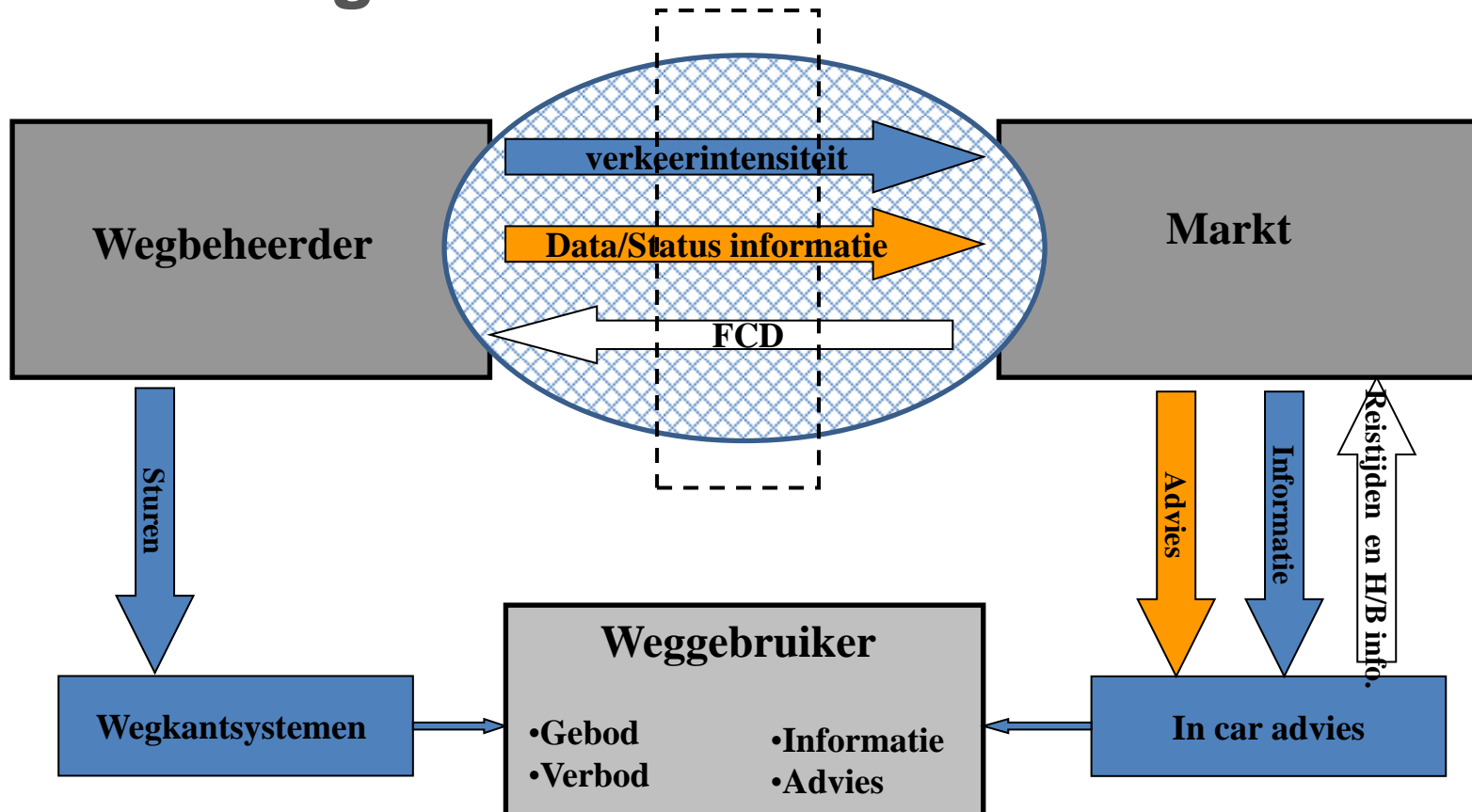
2 proeven met woon/werk verkeer
Informatiediensten Superroute en Adam



20 proeven met evenementenverkeer
Amsterdam ZO en RAI
Informatiediensten Superticket en Eva



Benadering weggebruiker en informatie uitwisseling



In car resultaten (1) - belangrijkste resultaten

- 75.000+ downloads
- 40.000+ deelnemers
- 1.000.000+ ritten
- Gemiddeld 700 advies op maat per evenement
- 21 evenementen inclusief
 - *Autorai (3.547)*
 - *Sail (100.000 multimodale adviezen en 19.715 ritten)*
- Pre trip: 1 op de 12 past vertrektijdstip aan
- On trip: Opvolgpercentage van ongeveer 50%
- Aantoonbaar verkeerskundig effect bij (grote) evenementen
- Betere spreiding over invalroutes en parkeerlocaties in Amsterdam ZO bij grote evenementen



In car resultaten (2)

- Gebruik VI apps/navigatie tijdens woon/werk is laag (19-22%) en drempel is hoog
 - *Een normale vertraging is niet erg*
 - *Bepaalde winst is niet interessant*
 - *Vooraf behoefte bij grotere vertraging en pre-trip*
- Spreiding van woon/werk verkeer is nog niet mogelijk vanwege een te lage penetratie
- Uitstroom evenementen nauwelijks te beïnvloeden in car
- Beter advies door goede publiek/private samenwerking
- Er is geen BC zonder bijdrage overheid/evenementhouders en organisatoren

In car resultaten (3)

- Publiek private samenwerking werkt
 - *Vergt stabiliteit, structuur en geduld*
 - *Flexibel kunnen reageren op veranderende omstandigheden*
 - *Communicatie doeleinde verschillen*
 - *Levert energie en betere resultaten*
 - *=> Gelijkschakelen in car en wegkant*
 - *=> PPA Sail kon vanwege de bestaande structuren en samenwerking*

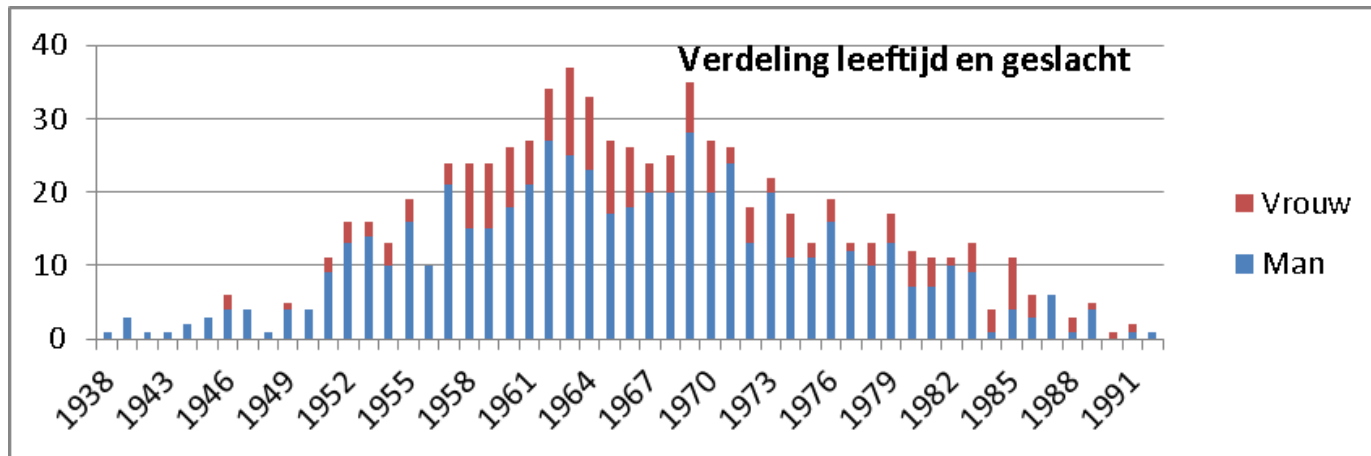
In car resultaten (4) - concrete producten

- (Snelle) ontsluiting van 15 data elementen
- Informatie-uitwisseling tussen weggebruiker en verkeerscentrale via een private intermediair
- VC-tool voor informatie uitwisseling
- Smartrouting module voor betere spreiding van het verkeer
- Verspreiden verkeers- en veiligheidsinformatie via DAB+
- Commercieel vervolg Superroute voor venue management (Arena)

In car resultaten en leerervaringen doelgroep woon/werk

→ Deelnemers

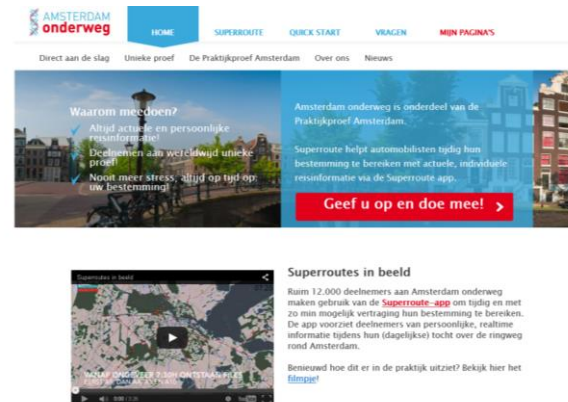
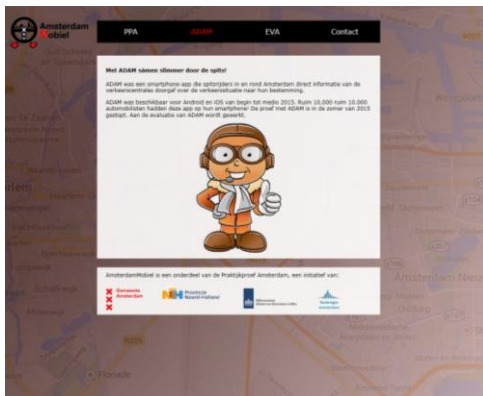
- Klassieke forens: 80% is man, >45 is 56% <35 is 18%,
- bovenmatige interesse in techniek
- Hoge respons op enquêtes / erg veel betrokkenheid (focusgroepen)
- Maakt gebruik van meerdere informatiediensten



In car resultaten en leerervaringen doelgroep woon/werk

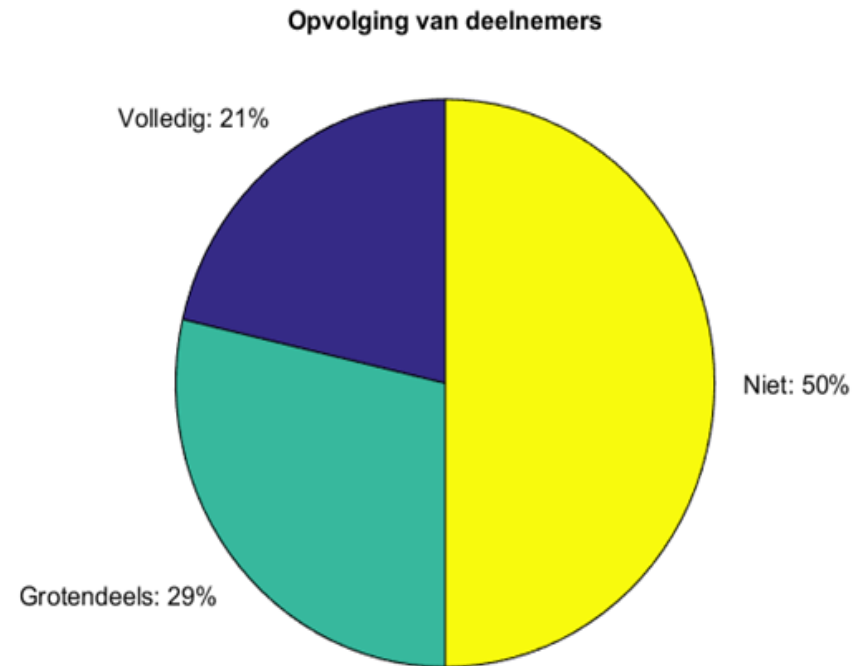
→ Werving

- *Via media en direct mailing was succesvol bij woon/werk*
- *Werving via bedrijven / werkgever laag rendement*
- *Registratie met inloggen en/of email werkt negatief*
- *Privacy was (bijna) geen issue*

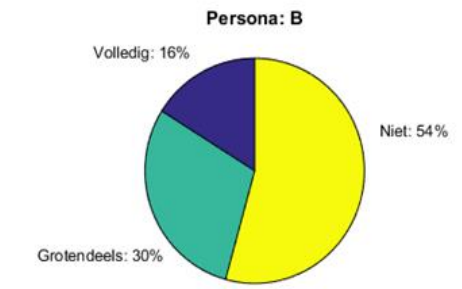
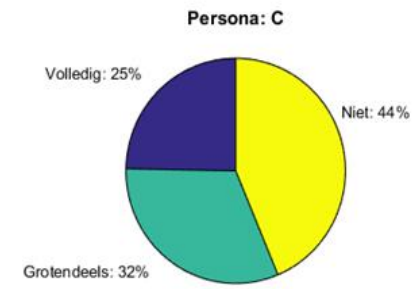
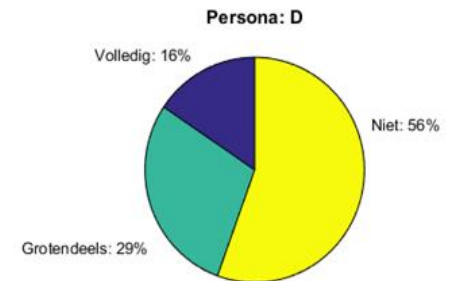
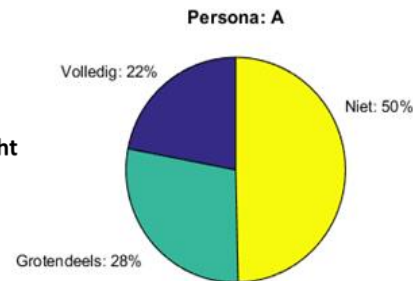
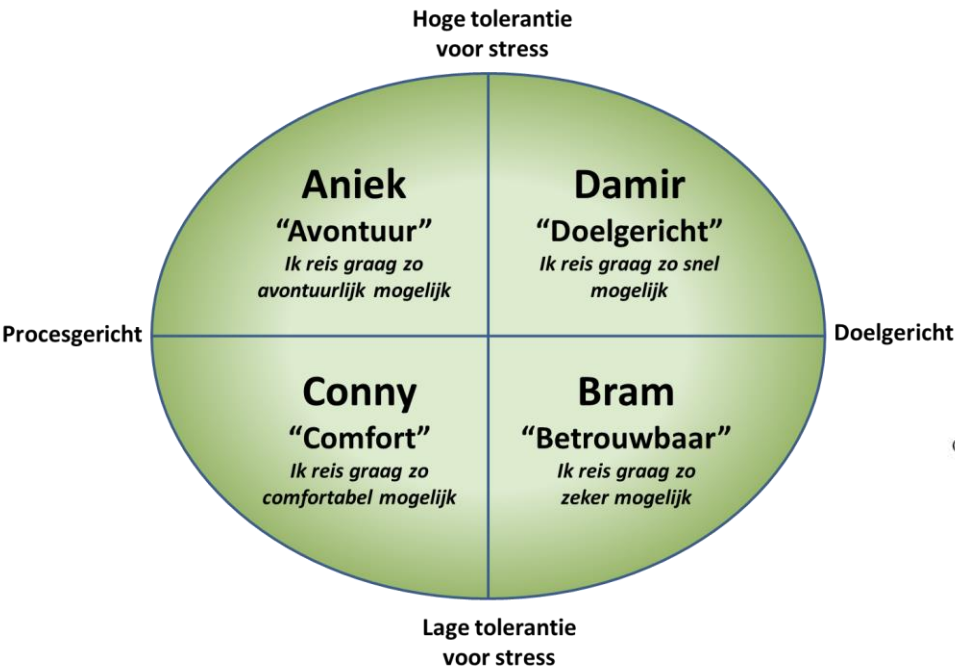


In car resultaten en leerervaringen deelnemers tevredenheid

- Lange weg van interesse naar gebruik
- Opvolggedrag
 - *Rond de 50%*
 - *Bij alle diensten*
- Wisselend gebruik en tevredenheid
- veel pre trip gebruik
- App moet interessant blijven, extra functionaliteit toevoegen en tevredenheid en gebruik stijgt
- Een deel laat zich verleiden door beloning
- File lijst en flits informatie

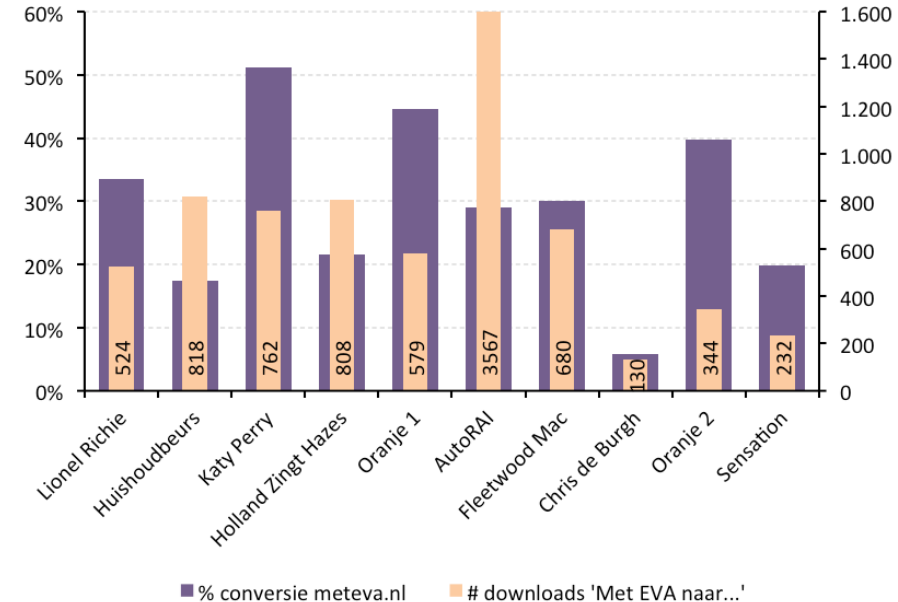
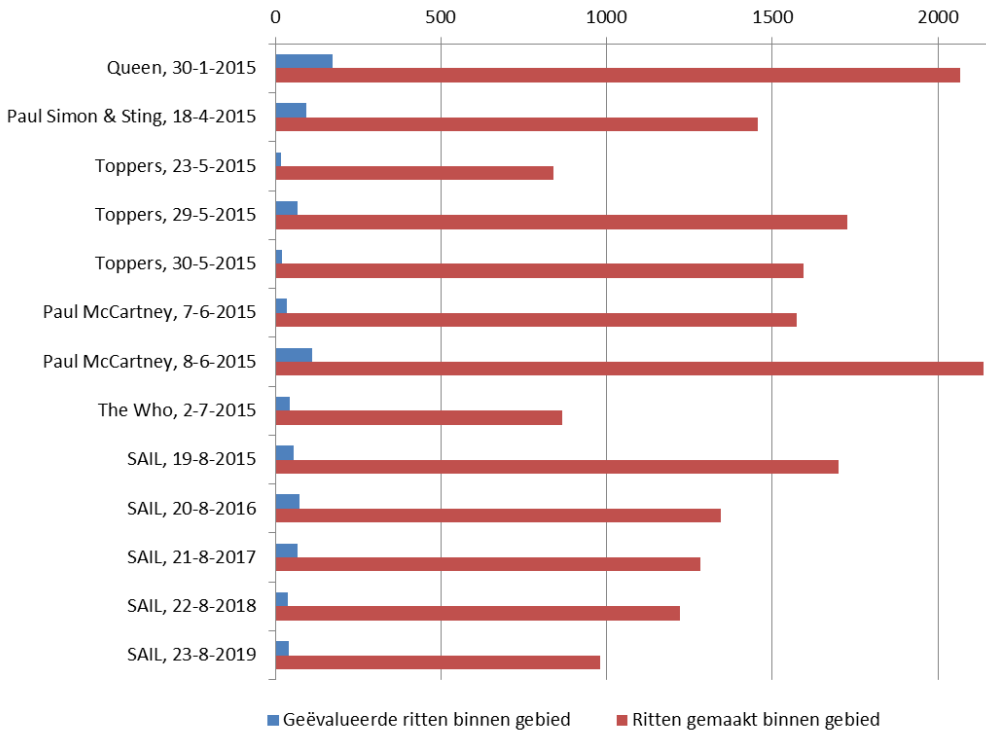


In car resultaten en leerervaringen deelnemers tevredenheid – persona's

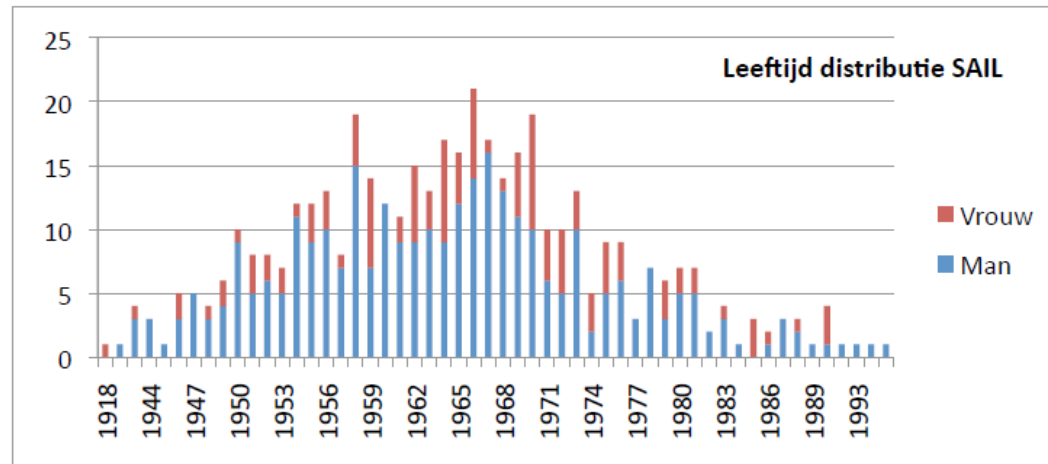
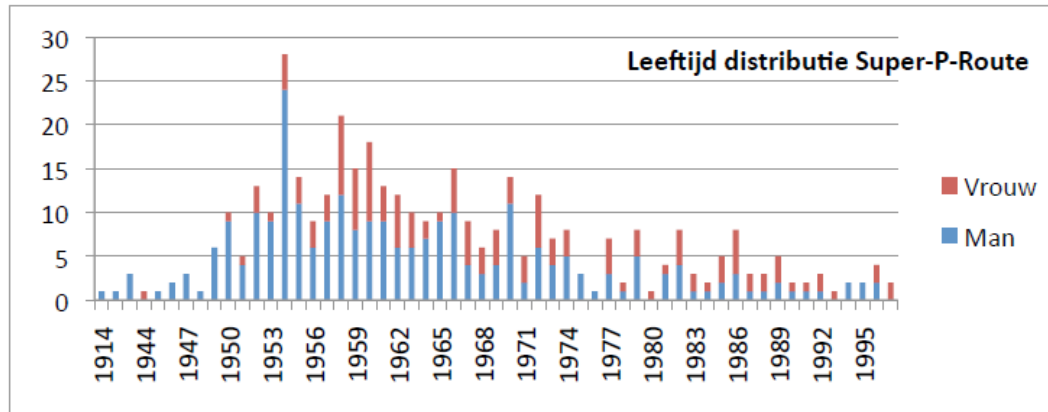


In car resultaten en leerervaringen

doelgroep evenementen



In car resultaten en leerervaringen doelgroep evenementen



In car resultaten en leerervaringen doelgroep evenementen

→ Deelnemers

- Veel verschillen per evenement
- Concerten voor “oudere jongeren” scoren hoog
- Niet iedereen kijkt vooruit

→ Werving

- Via direct mailing vanuit evenementen en/of locatiehouder
- Via google ad words en sociale media succesvol
- Gelijkschakelen belangen blijft een (permanente) uitdaging
- Continue alertheid gevraagd
- Voetbal publiek is moeilijk te verleiden
- Registratie werkt negatief
- Privacy was geen issue



Samenwerking/uitwisseling - VC portal

The screenshot shows the 'Verkeerscentrale Informatiesysteem' (Traffic Central Information System) interface. At the top left is the 'AMSTERDAM onderweg' logo. The main header includes 'Verkeerscentrale Informatiesysteem' and a 'UITLOGGEN' (Logout) button. A navigation bar below the header contains 'Welkom, Admin Admin'. A sidebar on the left lists various menu items, with 'Deelnemersposities' (Participant Positions) selected. The main content area displays a map of Amsterdam with colored dots representing participant locations. A legend in the top right of the map area indicates color-coded categories: red for '< 5', orange for '5 - 50', yellow for '50 - 80', and green for '> 80'. A data popup for 'Deelnemers Amsterdam Onderweg' shows '108 / 217' in the area. Below the map, there are controls for zooming and a table of data.

Deelnemer	Positie
400 4331460	
400 4334794	
400 4335076	
400 4335076	

WEB tool in de 3 VC's

- Volgen deelnemers
- Scenario's
- Status netwerk
- Informatie uitwisseling
- Instellen capaciteitsbeperking

This screenshot shows a detailed view of the road network in Amsterdam. The roads are highlighted with thick black lines, and participant locations are marked with colored dots. A data popup is visible, showing a table of participant information.

Deelnemer	Positie
400 4331460	
400 4334794	
400 4335076	
400 4335076	

In car resultaten en leerervaringen

- Markt levert verkeersinformatiediensten aan weggebruikers
- Grootschalige praktijkproef om zichtbaar effect te bereiken
- Betrouwbare individuele VI om gedrag beïnvloeden
- Verbeteren samenwerking markt en overheid

 <p>Van collectieve beïnvloeding naar een slimme mix van collectieve en individuele dienstverlening</p>	
 <p>De veranderende rol van wegwagent-systemen</p>	
 <p>Van lokaal/regionaal naar landelijk dekken de reisinfo en verkeersmanagement</p>	
 <p>Van alleen business to government naar een slimme mix van business to government en business to consumer en business to business</p>	
 <p>Van eigendom van data naar maximale openheid en beschikbaarheid van data</p>	
 <p>Van overheidsregie naar publiek-private samenwerking en allianties</p>	

+++

Goede uitwisseling data en informatie
Gelijk schakeling advies in car wegwagent

++

Integratie van superroute en superticket
Toename gebruik buiten proefgebied

+/-

BC blijft een uitdaging
Veel inzicht in interesse, gedrag en drivers

+++

Stimulans voor beschikbaarheid data

+++

Goede uitwisseling/samenwerking

In car - inzichten

- De wereld van smart mobility ontwikkelt zich snel
- Het in PPA car model heeft goed gewerkt
- Diensten gericht op (grootschalige) evenementen zijn kansrijk
- 50% opvolging biedt kansen bij verdere opschaling en gebruik
- Realtime VM-VI integratie draagt bij aan (extra) effect
- Goede privaat-publieke samenwerking bij VM/VI is wenselijk

In car Aanbevelingen

- Samenwerking wegbeheerders en serviceproviders uitbouwen
 - Verhoog prioriteit bij wegbeheerders data te ontsluiten
 - Intermediaire functie voor informatie uitwisseling / kwaliteit
 - Marktplaats locatiediensten
- Stimuleer uitbreiding functionaliteit bestaande diensten
- Beproof betere benutting door goed gedrag te belonen (spreiden en mijden)
- Stimuleer gebruik informatiediensten (publiekscampagne)

Dank voor uw aandacht! Vragen?

Meer informatie: www.praktijkproefamsterdam.nl

E. folkert.bloembergen@rws.nl; M. +31 6 11 90 79 58

E. hans.kramer@rws.nl; M. +31 6 52 35 41 73